

◎ BCM支援システムの提供

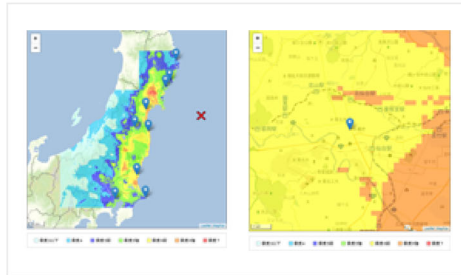
1

発災時拠点震度チェッカー（Webサイト）

日本国内で「震度6弱」以上の地震が発生した際に、自社の拠点やサプライヤー拠点等、把握したい拠点の「震度情報」を素早く確認することができる会員制Webサイトです。

「震度6弱」以上の大地震が発生した際、通信障害や相手先被災等の事情により、遠隔地の相手方から必要な情報を満身に収集できない状況が想定されますが、少なくとも「震度情報」が分かれば、被災状況を予測したうえで、①対応の優先順位づけや、②対応の事前準備等、今後の対応にいち早く着手できます。

イメージ①：震度分布図に拠点位置をマッピング



イメージ②：震度データを一覧化

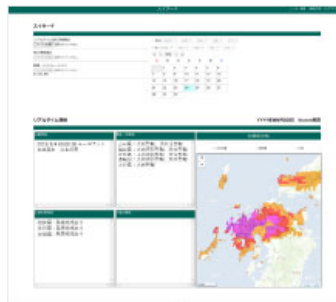
拠点名	緯度	経度	震度
東京	35.68	139.76	震度4
名古屋	35.17	136.91	震度4
大阪	34.68	135.50	震度4
福岡	33.59	100.00	震度4
札幌	43.06	141.35	震度4
仙台	43.06	141.35	震度4
旭川	43.77	142.82	震度4

(会員制サイト) 発災時拠点震度チェッカーは [こちら](#)

2

水災リスク情報一括確認システム「スイサーチ」（Webサイト）

自社拠点やサプライヤー拠点など、重要な拠点で発表されている各種警戒情報（台風情報や注意報・警報など）を「まとめて」「リアルタイムに」取得し、各種対応・判断のタイミングを自動判定できる（＝警戒ステージを判定する）会員制Webサイトです。ワンストップで迅速な情報収集を行い、それに基づいた適切なタイミングでの早期帰宅指示や業務停止の判断を可能にします。



(会員制サイト) スイサーチは [こちら](#)

ご利用料金

ご希望内容の詳細をお伺いし、個別にお打合せさせていただいた後に算出の上、ご案内させていただきます。
(なお、交通費、宿泊費については、実費相当額を請求させていただきます。)

お問合せ先

MS&ADインターリスク総研株式会社 リスクマネジメント第四部 事業継続マネジメントグループ
〒101-0063 東京都千代田区神田淡路町2-105 ワテラスアネックス TEL.03-5296-8918 <https://www.irric.co.jp>