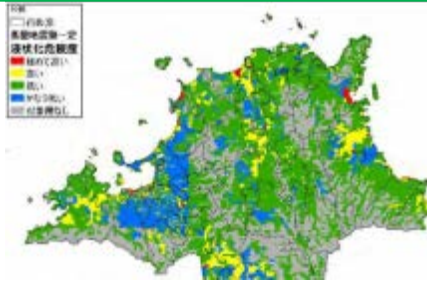
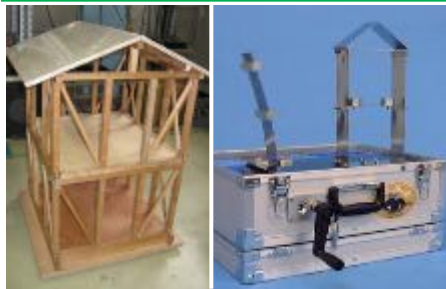


# 企業防災に関する様々なメニューを カフェテリア方式で体験いただけます！

## 拠点リスク評価



## 地震メカニズム体験



## BCP策定セミナー



## 災害対策よろず相談



## 防災アプリ体験会



## BCP訓練体験会



# 第3回国連防災世界会議・パブリックフォーラム 企業防災体験コーナー ～BCP（みやぎモデル）を体験しよう～

主催：MS&ADインシュアランスグループ・宮城県

協力：宮城県商工会議所連合会、宮城県商工会連合会、宮城県中小企業団体中央会、みやぎ産業振興機構、東北経済産業局、中小企業基盤整備機構、仙台市、仙台市産業振興事業団、日本政策金融公庫、七十七銀行、仙台銀行、東経連ビジネスセンター、東北地区信用金庫協会、宮城県法人会連合会

# 2015.3.17 火

**時間** 10:00～19:00  
(開場9:50)

**会場** 仙台市シルバーセンター  
第一研修室(7階)

**地下鉄** 「仙台駅」または「広瀬通駅」から、東北電子専門学校を目印に、徒歩約8分

**JR・市営バス** JR・市営バス「仙台駅前」から、東北電子専門学校を目印に、徒歩約8分

※可能な限り公共交通機関をご利用ください。  
お車で来られる場合は近隣のコインパーキング等をご利用ください



**入場無料**

詳細は裏面をご覧ください

住所：仙台市青葉区 花京院1-3-2

# あなたも体験しませんか？ 貴社の防災活動に必ず役に立ちます！

## 体験メニュー

メニュー詳細は変更となる可能性があることをご留意願います。

エリア	メニュー	時間	概要
(Ⅰ) 課題認識 エリア	① 拠点リスク 診断	随時受付	拠点所在地をご提示いただければ、その場でハザード情報(地震・水災・土砂災害等)をご提供いたします。
	② 地震 メカニズム 体験	随時受付	模型・実験機器を使って、地震に関する以下のようなメカニズムを体験・学習いただけます。 ①建物の構造の違いによる揺れ方の差異 ②耐震補強(筋交い等)の効果 等 ※名古屋大学減災連携研究センター・福和研究室にご協力いただいで実施します。
(Ⅱ) 対策検討 エリア	③ 企業BCP 策定セミナー (先着40名)	全1回(予約者優先) * 10:00~17:00 (途中休憩あり)	以下特徴をもったBCPモデル(=「みやぎモデル」)の作成を体験いただけます。 ①習熟レベルに応じた取組が可能 ②臨機応変対応を重視 ③オールハザード対応が可能(最上位モデル) ※平成26年9・11月 宮城県主催の「BCP策定セミナー」と同内容
	④ 防災アプリ 体験会	随時受付	タブレットやスマートフォンで無償で活用できる企業防災関連アプリを体験いただけます。
	⑤ 対策 よろず相談	随時受付	「防災」「保険」「BCP」等、企業がとるべき対策に関して、経験豊富な専門家が個別相談に応じます。 (相談例) ・今後実施すべき防災対策のコスト・優先順位 ・大地震発生時のリスクファイナンスの考え方 ・全社にBCPを浸透させるための体制づくり など
(Ⅲ) 対策見直し エリア	⑥ BCP訓練 体験会 (先着45名)	全3回(予約者優先) i) 10:00~12:00 ii) 13:30~15:30 iii) 17:00~19:00	大地震が発生してから5時間の間に企業として実施すべき「初動対応」の訓練を体験いただけます。  同エリアでは、訓練体験会の実施時間外に、地震に関する「実験映像」を放映します。また、参加された方に当日使用する映像をまとめた「訓練DVD」を無料配布します。

## 事前予約 (締切: 3/10)

上記メニューの③企業BCP策定セミナー、⑥訓練体験会は、事前予約者を優先するため、予約がないとご体験いただけない場合があります。(1社につき2名様限度)

事前予約にあたっては、最寄りのMS&ADインシュアランスグループ各社(三井住友海上・あいおいニッセイ同和損保・インターリスク総研等)支店・支社までお申し付け願います。また、下記HPからのご予約も可能です。

(<https://ms-seminar.smktg.jp/public/seminar/>) ※参加の決定については申込締切後に別途お知らせします。

連絡先

株式会社インターリスク総研  
事業リスクマネジメント部 担当: 山口  
TEL: 03-5296-8918  
e-mail: o-yamaguchi@ms-ad-hd.com